

Seglingsföreskrifter för Kalmarsunds Mästerskap 2013

Datum: 2013-08-31

Arrangör: Borgholms Båtklubb

1. Regler

1.1 Kappseglingarna genomförs i överensstämmelse med reglerna så som de är definierade i Kappseglingsreglerna (KSR) och med appendix S.

1.2 SRS reglerna 2013 gäller.

6. Tidsprogram

6.1 Program

Lördag 31 augusti

10:55 Varningssignal för dagens första kappsegling.

Prisutdelning

Snarast efter sista båts målgång.

6.2 Fyra kappseglingar är planerade att genomföras.

7. Klassflaggor och genomförande

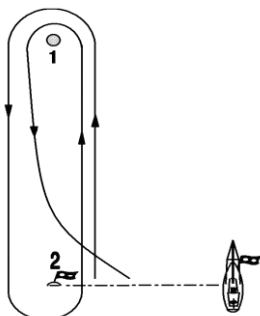
7.1	Klass/start	Signalflagga
	SRS – grupp 1	R

8. Kappseglingsområde

8.1 Kappseglingarna genomförs i vattnen utanför Borgholm.

9. Banan

9.1 Banan är en kryss-läns-bana som seglas två varv.
Start – 1 – 2 – 1 – mål. Rundningsmärkena ska lämnas om babord.



9.3 Kappseglingskommittén ska försöka anpassa banan så att en kappsegling tar ca 50 minuter att segla.

10. Märken

10.1 Rundningsmärkena är 1 orange boj och 2 orange boj.

11. Starten

11.1 Startlinjen är mellan en stång med en orange flagga på startfartyget och en orange boj.

12. Mållinje

12.1 Mållinje är mellan en stång med en blå flagga på startfartyget och en orange boj.

14. Tidsbegränsning

14.1 Maximitiden för första båt i mål är 120 minuter.

16. Poängberäkning

16.1 Lågpoängsystemet i KSR appendix A gäller med den avvikelser att vid tre eller färre kappseglingar räknas samtliga.

17. Säkerhet

17.1 En båt som startat men utgår ska snaras möjligt meddela seglingsledningen på 070-5412356

Lycka till !

Datum: 2013-08-30